



## **Wanderprogramm für Juli – September 2023**

**Lust auf Wandern? Wandern Sie mit uns!  
Eifelverein Bad Godesberg – mehr als nur ein Wanderverein!**

**Wanderfreundinnen und Wanderfreunde, die unsere  
einzigartige Gemeinschaft und unser Wanderangebot  
kennen lernen wollen, sind herzlichst eingeladen.**

Dieses Wanderprogramm finden Sie auch im Internet unter:  
**[www.eifelverein-godesberg.de](http://www.eifelverein-godesberg.de)**

Besuchen Sie uns auch auf Facebook:  
**[www.facebook.com/EifelvereinOrtsgruppeBadGodesberg](https://www.facebook.com/EifelvereinOrtsgruppeBadGodesberg)**

Vorsitzende und Geschäftsführerin:	Bärbel Scharathow, Telefon: 0228-322502 E-Mail: <a href="mailto:baerbel.scharathow@t-online.de">baerbel.scharathow@t-online.de</a>
Stellvertretende Vorsitzende:	Rosemarie Huth, Telefon: 02225-7035778 E-Mail: <a href="mailto:karo-huth@web.de">karo-huth@web.de</a>
Wanderwartin:	Irmgard Seeger, Telefon: 0228-346493 E-Mail: <a href="mailto:irmgard-seeger@gmx.de">irmgard-seeger@gmx.de</a>
Bankverbindung:	Sparkasse KölnBonn
IBAN:	DE46 3705 0198 0020 0033 15
BIC-/SWIFT-Code:	COLSDE33XXX

## Allgemeine Hinweise und Wanderordnung

### Hinweise zu Wanderungen und Wanderordnung

Die Angaben zu Wanderstrecke und -dauer sind zum Teil geschätzte Erfahrungswerte. Bei der Wanderdauer handelt es sich um die reine Gehzeit ohne Pausen bei einem Durchschnittstempo von 3-4 km/h. Bei Erkrankung der Wanderführerin/des Wanderführers und bei extremen Wetterlagen können Wanderungen kurzfristig ausfallen. Daher bitte sicherheitshalber anrufen, auch wenn keine Anmeldung erforderlich ist.

Die Wanderführerin/der Wanderführer

- entscheidet über die Durchführung der Wanderung, eine evtl. Abänderung des Wanderweges sowie über die Begrenzung der Teilnehmerzahl
- kann einem Mitglied von der Teilnahme abraten, wenn sie/er überzeugt ist, dass diese Person konditionell nicht in der Lage ist, die Wanderung zu schaffen
- bestimmt das Tempo, die Ruhepausen, die Rastplätze und die Einkehrlokalität.

In Ortschaften sind stets die Bürgersteige zu benutzen. Falls keine vorhanden sind, ist immer links dem Verkehr entgegen zu gehen, auf Landstraßen hintereinander. Bei stark befahrenen Straßen regelt die Wanderführerin/der Wanderführer das **gemeinsame** Überqueren der Straße.

Wir erwarten, dass alle durch ihr persönliches Verhalten zum Gelingen der Wanderungen beitragen. Vorauseilen vor oder Zurückbleiben hinter der Gruppe ist unbedingt zu vermeiden. Bitte bleiben Sie bei den Wanderungen immer in Sichtweite der Gruppe.

Grundsätzlich gilt: „**Wo die Wanderführerin/der Wanderführer ist, ist vorne!**“

Wer die Wanderung vorzeitig beenden und die Gruppe verlassen will, muss sich bei der Wanderführerin/ dem Wanderführer abmelden.

### Mitfahrmöglichkeiten

Der Mitfahranteil beträgt pro Person 0,08 Cent je gefahrener km, gerundet auf 0,50 Cent, jedoch höchstens 8,00 Euro. Der Betrag gilt pro Person und wird im Programm angegeben. Die Teilnehmenden, die mit eigenem PKW anfahren und bereit sind, jemand mitzunehmen, werden gebeten, sich von 17:00 bis 17:30 Uhr anzumelden. Die Mitfahrenden melden sich bitte von 17:30 Uhr bis 18:00 Uhr an. Dies erleichtert die Planung in Bezug auf ausreichende Kapazität an PKW und Mitfahrerplätzen.

### Versicherungsschutz

Mitglieder des Eifelvereins, die an den satzungsgemäßen Wanderungen und Veranstaltungen der Ortsgruppe Bad Godesberg teilnehmen, sind über den Eifelverein e.V. Düren haftpflicht- und unfall-versichert. Die Teilnahme erfolgt jedoch grundsätzlich auf eigene Gefahr.

### Wandervorschläge

Die Wandervorschläge der Wanderführerinnen/Wanderführer bitte per Email an unsere Wanderwartin Irmgard Seeger (irmgard-seeger@gmx.de, CC bitte an baerbel.scharathow@t-online.de) übermitteln. Termin für die Abgabe der Wandervorschläge für Oktober bis Dezember 2023 ist der **15. September 2023**.

### Teilnehmerlisten

Die Teilnehmerlisten bitte per E-Mail an irmgard-seeger@gmx.de (CC an baerbel.scharathow@t-online.de) senden. Bitte die Teilnehmer in alphabetischer Reihenfolge mit Nachname, Vorname eintragen, bei Gästen bitte mit Adresse, soweit diese damit einverstanden sind.

### Teilnahme von Gästen

Gäste sind jederzeit herzlich willkommen. Wir sind sicher, dass sich eine Wanderfreundin / ein Wanderfreund nach einigen Probewanderungen für die Mitgliedschaft im Eifelverein Bad Godesberg entscheidet.

## Die Termine im Überblick:

<b>Tag</b>	<b>Datum</b>	<b>Wanderungen im Juli</b>	<b>Wanderführer/in</b>
Mittwoch	5. Juli	Dem Himmel so nah - Wanderung um und auf den Oelberg	Annette Stegemann
Mittwoch	12. Juli	Von Bonn nach Bad Godesberg	Irmgard Seeger
Samstag	15. Juli	Arzdorf - Niederich - Berkum und zurück	Wolfgang Roth
Mittwoch	19. Juli	Wandern im Kölner Königsforst	Gisela Sauerberg
Mittwoch	26. Juli	Rundwanderung Werthhoven Goldbachtal Züllighoven	Bärbel Scharathow
Samstag	29. Juli	Von Adendorf über Villip nach Berkum und zurück	Wolfgang Roth
<b>Tag</b>	<b>Datum</b>	<b>Wanderungen im August</b>	<b>Wanderführer/in</b>
Samstag	05. August	Rund um die Dollendorfer Hardt	Wolfgang Roth
Mittwoch	09. August	Von Unkel durch das urige Hähnerbachtal	Gisela Sauerberg
Samstag	12. August	Über der Wupper und über die Wupper	Wolfgang Kehren
Samstag	19. August	Rundwanderung von Oedingen nach Unkelbach	Bärbel Scharathow
Sonntag	20. August	Lecker Essen im „El Caballo“	Gisela Müller
Mittwoch	23. August	Durchs Drachenfelser Ländchen II	Irmgard Seeger
<b>Tag</b>	<b>Datum</b>	<b>Wanderungen im September</b>	<b>Wanderführer/in</b>
Samstag	02. September	Kottenforst für Fortgeschrittene	Rita Everschor
Mittwoch	06. September	Ene Besuch im Zoo - oh oh oh oh ....	Organisationsteam Zoo
Mittwoch	13. September	Auf dem Rotweinwanderweg rund um die Saffenburg	Annette Stegemann
Samstag	16. September	Rundwanderung durch das Naturschutzgebiet Ennert	Bärbel Scharathow
Mittwoch	20. September	Besichtigung von Schloss Brühl und Parkanlage	Irmgard Seeger
Mittwoch	27. September	Durch die Siegauen zum Mondorfer Hafen	Brigitte Roesse



## **Gestalte unser Wanderprogramm mit!**

### **Dringender Appell zur Mitarbeit als Wanderführerin und Wanderführer**

Liebe Wanderfreundinnen und Wanderfreunde,

ich wende mich heute mit einem dringenden Appell an Euch. Unser Wanderverein braucht neue WanderführerInnen, um weiterhin interessante und abwechslungsreiche Wandertouren anbieten und unser Wanderprogramm füllen zu können. Als Mitglieder sind wir alle Teil dieser Gemeinschaft und nur wir können gemeinsam dazu beitragen, dass wir auch in Zukunft als Wanderverein existieren können. Nie war es dringender als zur Zeit, um aktiv zu werden.

Warum solltest Du Dich als WanderführerIn engagieren? Hier sind einige überzeugende Gründe:

- **Teile Deine Begeisterung:** Du liebst das Wandern und die Natur? Als WanderführerIn hast Du die Möglichkeit, Deine Begeisterung und Dein Wissen mit anderen zu teilen. Du kannst anderen helfen, die Schönheit und Faszination der Natur zu entdecken und unvergessliche Momente zu erleben.
- **Stärke unsere Gemeinschaft:** Als WanderführerIn spielst du eine wichtige Rolle bei der Förderung des Gemeinschaftsgefühls innerhalb unserer Wandercommunity. Du kannst Menschen zusammenbringen, neue Freundschaften knüpfen und auch neue Mitglieder gewinnen.
- **Entwickle Deine Fähigkeiten weiter:** Das Engagement als WanderführerIn bietet Dir die Möglichkeit, Deine Fähigkeiten in verschiedenen Bereichen weiterzuentwickeln. Du wirst Deine Kenntnisse in Orientierung, Navigation und Kommunikation erweitern. Diese Fähigkeiten sind auch in anderen Lebensbereichen wertvoll.
- **Schenke anderen unvergessliche Erlebnisse:** Als WanderführerIn wirst Du Menschen begleiten und sie an Orte führen, die sie alleine vielleicht nie entdeckt hätten. Du wirst ihnen unvergessliche Erlebnisse und Momente schenken. WanderführerIn zu sein, bedeutet, das Leben anderer Menschen zu bereichern. Du wirst Dankbarkeit und Anerkennung von den Teilnehmern erhalten und es ist eine unglaublich schöne Erfahrung, das positive Feedback und die Auswirkungen Deines Engagements zu sehen.
- **Lerne neue Wege und Orte kennen:** Als WanderführerIn wirst Du neue Wanderwege und landschaftliche Schätze entdecken. Du wirst die Möglichkeit haben, Dich in verschiedenen Regionen zu bewegen und neue Abenteuer zu erleben. Das Wandern wird zu einer noch erlebnisreicheren und vielfältigeren Erfahrung für Dich.
- **Überwinde persönliche Grenzen:** Das Engagement als WanderführerIn erfordert Mut und die Bereitschaft, aus Deiner Komfortzone herauszutreten. Hier ist gefragt, Verantwortung zu übernehmen, Entscheidungen zu treffen und Herausforderungen zu meistern. Diese Erfahrungen werden Dich persönlich wachsen lassen und Dich mit einem Gefühl der Erfüllung belohnen.

Wir sind ganz dringend auf Eure Unterstützung angewiesen, um ein vielfältiges, lebendiges und attraktives Wanderprogramm anbieten zu können. Du kannst einen wertvollen Beitrag leisten, unabhängig von Deinen Vorerfahrungen oder Fähigkeiten. Es ist unsere gemeinsame Verantwortung, die Zukunft unseres Vereins zu gestalten und vor allem zu sichern.

Wenn Du Dich angesprochen fühlst und bereit bist, Dich als WanderführerIn zu engagieren, melde Dich bitte bei uns. Wir werden Dir Unterstützung und Erfahrungen bereitstellen, damit Du die notwendigen Kenntnisse und Fähigkeiten für diese Rolle bekommst. Und natürlich helfen wir Dir auch beim Einsatz von Navigations-Apps.

**Lasst uns gemeinsam die Freude am Wandern teilen. Wenn nicht wir, wer dann?  
Wir schaffen es nur gemeinsam!**

Herzlichst  
Ihre Bärbel Scharathow

**Mittwoch, 5. Juli                    Dem Himmel so nah - Wanderung um und auf den Oelberg**

- Treffpunkt: 12:00 Uhr Fähre Mehlem, Übersetzen nach Königswinter. Mit Bus 521 zur Margarethenhöhe, Abfahrt 12:35 Uhr Haltestelle Clemens-August-Straße oder mit PKW 12:43 Uhr Margarethenhöhe Parkplatz
- Wanderweg: Von dort wandern wir auf schönen Waldwegen im Bogen links um den Oelberg. Haben wir das geschafft, geht es moderat bergauf, um uns bei einer gemütlichen Einkehr im Berggasthof auf dem Oelberg und einem grandiosen Rundblick zu erholen. Der Rückweg zur Margarethenhöhe führt uns auf gleichem Weg moderat bergab. Mit dem Bus 521 geht es um xx:17 bzw. xx:47 Uhr zurück nach Königswinter und zur Fähre. Wanderstrecke ca. 8 - 10 km.
- Einkehr: Berggasthof auf dem Oelberg
- Wanderführerin: Annette Stegemann, Tel.: 0228-1847730, mobil am Wandertag 0176-64714563
- Anmeldung: Am Vortag zwischen 18:00 - 19:00 Uhr

**Mittwoch, 12. Juli                    Von Bonn nach Bad Godesberg**

- Treffpunkt: Halle Bahnhof Bad Godesberg 11:40 Uhr, Abfahrt nach Bonn Hbf 11:46 Uhr mit RB 48. Ab Mehlem Zustiegsmöglichkeit bereits um 11:44 Uhr.
- Wanderweg: Bonn, Poppelsdorfer Schloß, Melbtal, Waldau, Waldkrankenhaus. Ca. 10 km, ca. 3,5 WStd.
- Rückfahrt: Mit Bus 638 ab Waldkrankenhaus
- Einkehr: wird bei Anmeldung bekanntgegeben
- Wanderführerin: Irmgard Seeger, Tel. 0228-346493, mobil am Wandertag: 0178-9758131
- Anmeldung: Bitte am **Montag** zwischen 18:00 und 19:00 Uhr

**Samstag, 15. Juli                    Arzdorf - Niederich - Berkum und zurück**

- Treffpunkt: 9:10 Uhr Chin. Botschaft Bad Godesberg oder 9:20 Uhr Bus 857 ab Stadthalle
- Anfahrt: Wachtberg - Arzdorf (Antoniuskapelle) mit PKW oder alternativ mit Bus 857 ab Stadthalle Bad Godesberg, ab 9:20 Uhr nach Arzdorf Antoniuskapelle, an 9:58 Uhr
- Mitfahranteil: 2,50 €
- Wanderweg: Von Arzdorf Richtung Niederich, kurz vor Niederich nach Berkum und dann zurück nach Arzdorf. Ca. 14 km.
- Rückfahrt: Mit Bus 857 nach Stadthalle Bad Godesberg
- Einkehr: Berkum Sportpark, ggf. Rucksackverpflegung
- Wanderführer: Wolfgang Roth, Tel.: 0171-2082320
- Anmeldung: Am Vortag von 17:00 bis 17:30 Uhr für Fahrer und von 17:30 bis 18:00 Uhr für Mitfahrer

**Mittwoch, 19. Juli                    Wandern im Kölner Königsforst**

- Treffpunkt: 10:45 Uhr Bad Godesberg Bahnhof, Abfahrt 10:55 Uhr mit RE 5 nach Köln, weiter mit Linie 9 zum Königsforst.
- Wanderweg: Über den Rather Mauspfad, vorbei an den Hügelgräbern durch den Wald zur Forstbacher Mühle.
- Einkehr: ist vorgesehen
- Rückfahrt: wird bei Anmeldung bekannt gegeben
- Wanderführerin: Gisela Sauerberg, Telefon: 0228-351386, mobil: 0157-53127601
- Anmeldung: Bitte am **Montag** zwischen 18:00 und 19:00 Uhr

**Mittwoch, 26. Juli Rundwanderung Werthhoven Goldbachtal Züllighoven**

- Treffpunkt: 11:30 Uhr Bushaltestelle Stadthalle Bad Godesberg, Linie 856 Abfahrt 11:37 Uhr, Ankunft Werthhoven Institut 12:05 Uhr.  
Zustieg in Lannesdorf Ellesdorfer Str. um 11:46 Uhr möglich.  
Für Pkw-Fahrer: Parkplatz am Hümerich (50.61812750159658, 7.1326642)
- Wanderweg: Parkplatz Am Hümerich, zu den Fischteichen, entlang am Goldbach, durch die Felder und Obstplantagen vorbei an Züllighoven. Durch den Wald zurück zum Parkplatz und zum Einkaufszentrum Berkum.  
Ca. 8 km, ca. 2,5 Wstd.
- Einkehr: L'Osteria Piccola in Berkum
- Rückfahrt: Ab Berkum EKZ Linie 856 Jeweils um xx:27 und xx:57 Uhr
- Wanderführerin: Bärbel Scharathow, Tel.: 0228-322502, Mobil: 0171-8365333
- Anmeldung: Bitte am **Montag** zwischen 18:00 und 19:00 Uhr

**Samstag, 29. Juli Von Adendorf über Villip nach Berkum und zurück**

- Treffpunkt: 9:10 Uhr Chin. Botschaft Bad Godesberg oder 9:20 Uhr Bus 857 Stadthalle
- Anfahrt: Chin. Botschaft nach Adendorf Kirche mit PKW oder alternativ mit Bus 857 von Stadthalle Bad Godesberg um 9:20 Uhr nach Adendorf Kirche
- Mitfahranteil: 2,50 €
- Wanderweg: Von Adendorf über Villip nach Berkum und dann direkt zurück nach Adendorf. Ca. 14,7 km.
- Rückfahrt: Mit Bus 857 nach Stadthalle Bad Godesberg
- Einkehr: Berkum Sportpark, ggf. Rucksackverpflegung
- Wanderführer: Wolfgang Roth, Tel.: 0171-2082320
- Anmeldung: Am Vortag von 17:00 bis 17:30 Uhr für Fahrer und von 17:30 bis 18:00 Uhr für Mitfahrer

**Samstag, 05. August Rund um die Dollendorfer Hardt**

- Treffpunkt: 10:00 Fähre Bad Godesberg nach Niederdollendorf
- Wanderweg: Von Oberdollendorf zum Paffelsberg, rund um die Dollendorfer Hardt über den Weilberg zum Kloster Heisterbach und zurück zur Fähre. Ca. 14,7 km.
- Einkehr: Kloster Heisterbach, ggf. Rucksackverpflegung
- Wanderführer: Wolfgang Roth, Tel.: 01712082320
- Anmeldung: Am Vortag von 17:00 bis 18:00 Uhr

**Mittwoch, 09. August Von Unkel durch das urige Hähnerbachtal**

- Treffpunkt: 10:10 Uhr Fähre Bastei, Weiterfahrt mit der DB 10:41 Uhr ab Niederdollendorf nach Unkel
- Wanderweg: Unkel, Scheuren, Haanhof, Bruchhausen, abwärts durch das Hähnerbachtal nach Unkel, 8 km.
- Einkehr: In Unkel
- Rückfahrt: Ab Unkel jeweils um xx:02 und xx:32 Uhr
- Wanderführerin: Gisela Sauerberg, Tel.: 0228-351386, mobil 0157-53127601
- Anmeldung: Bitte am **Montag** zwischen 17:30 - 18:30 Uhr

**Samstag, 12. August Über der Wupper und über die Wupper**

- Treffpunkt: Bahnhof Solingen Schaberg, 10:35 Uhr  
 Anfahrt: RB 48 ab Bad Godesberg 08:46 Uhr, ab Bonn Hbf 08:54 Uhr, Umsteigen Solingen Hauptbahnhof S7 10:22 Uhr Richtung Wuppertal. Hbf Schaberg liegt noch im VRS!  
 Wanderweg: Schaberg - Müngstener Brückenpark - Wupperfähre - Dederichstempel - Westhausen - Schloss Burg - Wpperschlucht – Schaberg. Ca. 14 km, ca. 600 Hm im Aufstieg, aber selten wirklich steil, einige Pfade, meistens Wald. Zusätzliche Kosten: Wupperfähre 2,00 Euro, Seilbahn Schloss Burg (wer möchte) 5,00 Euro.  
 Rückfahrt: S7 ab Solingen-Schaberg halbstündlich  
 Einkehr: Wenn gewünscht in Unterburg (erst nach gut 2/3 der Wanderung), sonst Rucksackverpflegung  
 Wanderführerin: Wolfgang Kehren  
 Anmeldung: Bis Freitag, 11. August 12:00 Uhr per WhatsApp/SMS/Signal oder Fon unter 0171-1000482 oder Mail an weketabu@web.de

**Samstag, 19. August Rundwanderung von Oedingen nach Unkelbach Bandorf und zurück**

- Treffpunkt: 10:50 Uhr Bushaltestelle Bad Godesberg Stadthalle  
 Abfahrt: 11:07 Uhr mit Buslinie 856 nach Oedingen Kirche, Ankunft: 11:41 Uhr. Zustieg in Lannesdorf Ellesdorfer Str. um 11:16 Uhr möglich.  
 Wanderweg: Rundwanderung um Oedingen auf schönen Feld- und Waldwegen, ca. 10 km, ca. 3 Wstd.  
 Einkehr: Bei Leo in Oedingen  
 Rückfahrt: Mit Buslinie 856 ab Oedingen Kirche, stündlich xx:17 und xx:49 Uhr  
 Wanderführer: Bärbel Scharathow, Tel. 0228-322502, mobil: 0171-8365333  
 Anmeldung: Bitte am **Donnerstag** zwischen 18:00 und 19:00 Uhr wegen Reservierung und Gruppenkarte

**Sonntag, 20. August Lecker Essen im „El Caballo“**

- Treffpunkt: 18:00 Uhr, Annaberger Straße 108, Friesdorf, erreichbar mit Buslinie 612 oder 614 bis Haltestelle Zeller Straße, dann noch ca. 50 m bis zum Lokal. „El Caballo“ ist ein spanisches Restaurant, wo wir im stimmungsvollen sommerlichen Innenhof Tapas und andere Leckereien genießen werden.  
 Organisation: Gisela Müller, Tel. 0228-316569, mobil 0172-7406502 oder per WhatsApp  
 Anmeldung: Wegen Reservierung bitte bis **Mittwoch, 16. August**.

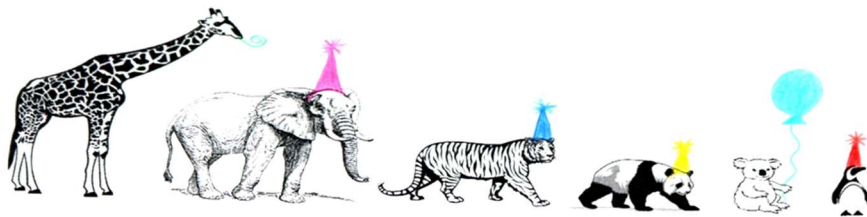
**Mittwoch, 23. August Durchs Drachenfelder Ländchen II**

- Treffpunkt: 11:45 Uhr Parkplatz Lannesdorf Mitte (vormals Edeka), Bushaltestelle Linie 612 (eigenständige Anreise)  
 Wanderweg: Grubenstraße, den Witgesbach überqueren Richtung Ließem, Cäcilienheidchen, Richtung Niederbachem, weiter nach Mehlem. Ca. 10 km, ca. 3 Stunden  
 Schlußeinkehr: Cafe in Mehlem, wird bei Anmeldung bekanntgegeben.  
 Wanderführerin: Irmgard Seeger, Tel. 0228-346493, mobil am Wandertag: 0178-9758131  
 Anmeldung: Bitte am **Montag** zwischen 18:00 und 19:00 Uhr

**Samstag, 26. August: Anmeldeschluss für „Ene Besuch im Zoo...“**

**Samstag, 2. September** **Kottenforst für Fortgeschrittene** 😊

Treffpunkt: 9:45 Uhr Waldkrankenhaus  
 Anfahrt: 9:28 Uhr Bushaltestelle Koblenzer Straße, Bus 639 oder Parkplatz am Waldkrankenhaus, Wanderführerin steht dort.  
 Wanderweg: Waldkrankenhaus, Forsthaus Venne, Zeitenwende, Hirschweiher / Kurfürstenweiher, Krönungsweg, Katzenlochbachtal runter und bei Röttgen rauf (Stöcke empfehlenswert), Maria im Walde, Waldau, am Annaberger Hof vorbei zurück zum Waldkrankenhaus. Wegstrecke ca. 15 km, 4 Wanderstunden  
 Wir lassen uns Zeit, machen ausreichend Pausen.  
 Einkehr: Waldau  
 Wanderführerin: Rita Everschor, Telefon 0228-315943. Mobil am Wandertag 0176-92318684  
 Anmeldung: Am Vortag von 17:00 Uhr bis 18:00 Uhr

**Ene Besuch im Zoo - oh oh oh oh ....**

(Nur für Mitglieder unserer Ortsgruppe)

Liebe Wanderfreundinnen und liebe Wanderfreunde!

Wie im vorigen Jahr bei der Schiffstour nach Linz wollen wir wieder einen schönen Tag gemeinsam verbringen und zwar am

**Mittwoch, den 6. September 2023****Programm**

10:30 Uhr Treffen in der Bahnhofshalle in Bad Godesberg  
 10:45 Uhr Abfahrt des Zuges nach Köln, weiter mit der U-Bahn Linie 18 zum Zoo  
 (Zustieg bereits in Mehlem möglich um 10:43 Uhr)

Die Eintrittskarten für den Zoo inclusive Aquarium und die Fahrkosten übernimmt der Verein.

Rundgang im Zoo, gemeinsam oder in kleinen Gruppen. Außerdem besteht die Möglichkeit zu einem Besuch der Flora (der Eintritt dort ist frei).

Ein Hinweis vorab: Wer ins Aquarium oder in die Flora geht, kann danach nicht mehr in den Zoo zurückkehren.

Treffpunkt und Uhrzeit der Rückfahrt werden vor Ort abgesprochen.

Nun hoffen wir auf gutes Wetter und wünschen jetzt schon allen viel Spaß.

**Verbindliche Anmeldungen bis spätestens 26. August 2023 bei:**

Rosemarie Huth, Telefon 02225-7035778 oder per WhatsApp Mobil: 0157-52433190  
 Irmgard Seeger, Telefon 0228-346493 oder per WhatsApp Mobil: 0178-9758131



### **Mittwoch, 13. September      Auf dem Rotweinwanderweg rund um die Saffenburg - von Rech nach Altenahr**

- Treffpunkt: 10:40 Uhr Bahnhof Bad Godesberg. Abfahrt 10:55 Uhr mit RB 30 nach Remagen. Zustieg um 10:58 Uhr in Mehlem möglich. An Remagen 11:10 Uhr.  
Ab Remagen mit Bus (Schienenersatzverkehr) nach Rech.
- Wanderweg: Wir wandern ab Rech 10 Min. bergauf auf den Rotweinwanderweg. Dieser führt uns rund um die Saffenburg, die während der ganzen Wanderung, trutzig, umgeben von Weinbergen, zu unserer Linken liegt. Nach ca. 1,5 kurzweiligen Wanderstunden mit tollen Ausblicken erreichen wir oberhalb Mayschoß den Michaelishof. Von dort aus wandern wir gestärkt weiter auf dem Rotweinwanderweg bis Altenahr. Wanderstrecke ca. 9 km.
- Einkehr: Weinhaus Michaelishof
- Rückfahrt: Ab Altenahr mit Bus (SEV) nach Remagen Bhf, ab dort weiter mit DB RB30, stündlich xx:51 Uhr, Ausstieg in Mehlem möglich.
- Wanderführerin: Annette Stegemann, Tel.: 0228-1847730, mobil am Wandertag 0176-64714563
- Anmeldung: Bitte am Montag von 18:00 bis 19:00 Uhr wegen Reservierung

### **Samstag, 16. September      Rundwanderung durch das Naturschutzgebiet Ennert**

- Treffpunkt: 11:30 Uhr Fähre Bad Godesberg (Bastei)
- Anfahrt: Übersetzen mit der Fähre, anschließend Weiterfahrt mit der Linie 66 bis Oberkassel-Mitte.
- Wanderweg: Oberkassel, vorbei am Härle Park, Rundweg durch den Ennert, Blauer See, Dornheckensee, Foveaux-Häuschen, Oberkassel, Bundeshäuschen, am Rhein entlang zurück nach Niederdollendorf. Ca. 11,5 km, ca. 4 Wstd.
- Einkehr: Restaurant Bundeshäuschen
- Wanderführer: Bärbel Scharathow, Tel. 0228-322502, mobil: 0171-8365333
- Anmeldung: Am **Donnerstag** zwischen 18:00 und 19:00 Uhr wegen Reservierung und Gruppenkarte

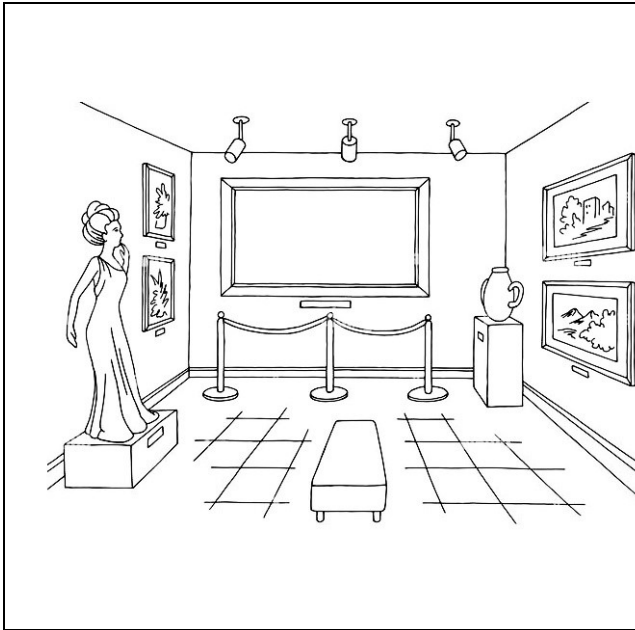
### **Mittwoch, 20. September      Besichtigung von Schloß Brühl und Parkanlage**

- Treffpunkt: 11:15 Uhr Bahnhof Godesberg, Schaltherhalle, Abfahrt um 11:25 Uhr mit RB 26. Ab Mehlem Zustiegsmöglichkeit bereits um 11:22 Uhr.
- Programm: Geführte Besichtigung im Schloß Augustusburg, Dauer ca. 1 Stunde (Gruppenpreis pro Person 8,00 €). Danach Wanderung durch den Park Richtung Jagdschloß Falkenlust und der „Muschelkapelle“.
- Einkehr: ist vorgesehen
- Rückfahrt: mit der DB nach Absprache
- Wanderführerin: Irmgard Seeger, Tel. 0228-346493, mobil am Wandertag 0178-9758131
- Anmeldung: Wegen Reservierung bitte am **Montag, den 11. September** zwischen 18:00 und 19:00 Uhr

### **Mittwoch, 27. September      Durch die Siegauen zum Mondorfer Hafen**

- Treffpunkt: 11:00 Uhr U-Bahnstation Bad Godesberg-Bahnhof, am Bahnsteig
- Abfahrt: 11:06 Uhr Stadtbahn-Linie 63 nach Bonn Hbf. Umsteigen 11:36 Uhr Thomas-Mann-Straße in Bus 551 bis Siegaue
- Wanderweg: Siegauen - Mondorfer Hafen - Siegfähre. Ca. 8 km, ca. 2,5 Wanderstunden, zum Teil unebene Wege.
- Einkehr: Gasthaus „Zur Siegfähre“
- Wanderführerin: Brigitte Roese, Tel.: 0228-327351, mobil am Wandertag 0177-3895161
- Anmeldung: Am Vortag zwischen 17:30 und 18:30 Uhr

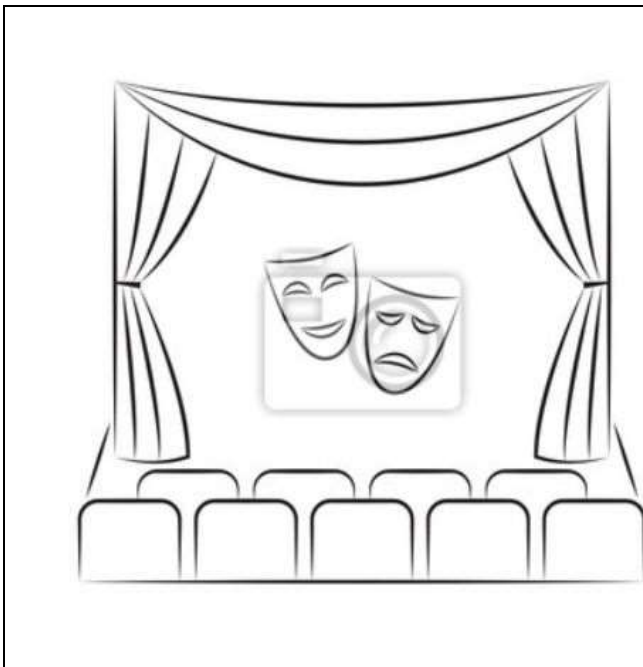
## **Kunst und Kultur im Eifelverein Bad Godesberg:**



### **Gemeinsam macht ein Museumsbesuch mehr Freude!**

Wir besichtigen die gut erreichbaren großartigen Museen in Bonn und Köln, in Remagen und Brühl, in Düsseldorf, Essen, Oberhausen und Wuppertal. Wir tauchen ein in die Welt der Malerei, Bildhauerei und Fotografie. Wir sehen alte Meister und moderne Klassiker, Skulpturen und Installationen. Wir diskutieren bei einem kleinen Imbiss, bevor wir zurückfahren und informieren rechtzeitig über neue Ausstellungen per Rundmail. Interessierte bitte melden bei:

**Rita Everschor, Telefon: 0228-315943 und  
Elisabeth Fricke, Telefon: 0228-321945**



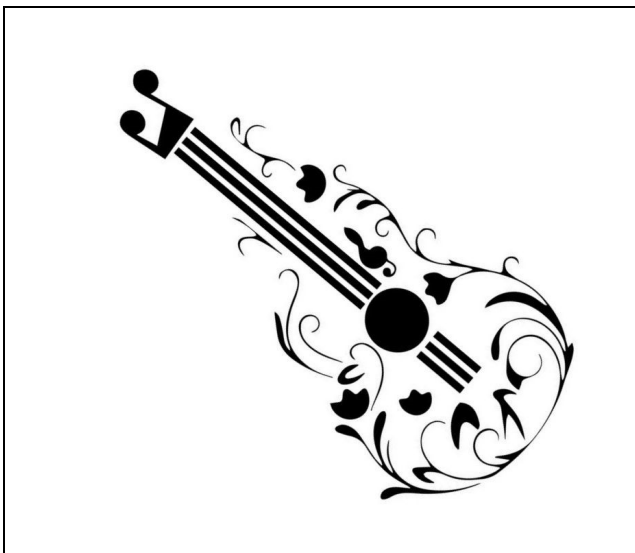
### **Vorhang auf für unsere Kultur in Bad Godesberg**

Ob Besuch im Theater  
Musik unter der Zeder  
Kulissengespräche  
Musik im Park  
und nicht zu vergessen:  
unsere Essenskultur.

Alles macht zusammen mehr Spaß.

Ich informiere, organisiere und freue mich  
auf schöne Stunden mit Euch.

**Gisela Müller, Tel. 0228-316569  
Mobil 0172-7406502 oder per WhatsApp**



**29. Juli 2023 11:00 Uhr**

**Volker Rein:  
Live-Musik im Eiscafé „Bonner Eiszeit“,  
Akazienweg 2-10, Heiderhof**

**"Lieder (nicht nur) meiner Zeit"**  
Volker interpretiert bekannte Lieder auf  
Englisch, Französisch, Spanisch und Deutsch.

**Dauer ca. 2 Stunden  
Der Eintritt ist frei!**



### Nachruf:

*„Und meine Seele spannte weit ihre Flügel aus,  
flog durch die stillen Lande, als flöge sie nach Haus.“*

Wir trauern um unser Mitglied  
**Michael Ferber † 18.05.2023**  
der seine letzte Wanderung angetreten hat.



### Neue Mitglieder

Wir freuen uns über zwei neue Mitglieder und begrüßen ganz herzlich  
**Eva Blickle und Dr. Volker Rein**  
in unserer Gemeinschaft.



### WhatsApp-Gruppe Eifelverein Bad Godesberg:

Wir haben eine WhatsApp-Gruppe für Nachrichten, Neuigkeiten, Lustiges und anderes mehr für unsere Mitglieder. Wer an dieser Gruppe teilnehmen möchte, wende sich bitte unter Angabe seiner Mobil-Nummer an Bärbel Scharathow, Tel.: 0228-322502 oder 0171-8365333.



### **Restaurant-Tipp !**

RISTORANTE  
**d'Amore** ♥

Midia  
Inhaberin  
Mainzer Str. 173  
53179 Bonn-Mehlem

Tel.: 0228 / 5046 3903  
Mobil: 0157 3492 7469  
Mail: ristorante.damore@web.de

Di. Ruhetag  
Mo., Mi. - So.:  
11<sup>00</sup> - 15<sup>00</sup> &  
17<sup>00</sup> - 22<sup>00</sup> Uhr

#### **Ristorante Pizzeria d'Amore in Mehlem:**

"Mit voller Liebe und Elan präsentieren wir Ihnen unser neues Familienrestaurant: „Ristorante Pizzeria d'Amore" in Bonn-Mehlem. Verwöhnen Sie sich mit unseren hausgemachten italienischen Spezialitäten und überzeugen Sie sich selbst von unserer Authentizität - „Amore"! Wir können es kaum abwarten, Sie bei uns herzlich willkommen zu heißen.

◆ **das AMORE-Team**

## Beitrittserklärung und Einzugsermächtigung

An die Geschäftsführerin Bärbel Scharathow, Rodderbergstrasse 13, 53179 Bonn

### 1. Beitrittserklärung

Ich werde ab \_\_\_\_\_ Mitglied im Eifelverein Ortsgruppe Bad Godesberg

Als  Vollmitglied, als  Familienmitglied, als  Doppelmitglied

Vor- und Zuname \_\_\_\_\_

Beruf \_\_\_\_\_

Geburtsdatum \_\_\_\_\_

Strasse \_\_\_\_\_

PLZ und Wohnort \_\_\_\_\_

Telefon / Mobil \_\_\_\_\_

E-Mail-Adresse \_\_\_\_\_

### 2. Erteilung eines SEPA-Lastschriftmandats

Der Jahresbeitrag beträgt für Vollmitglieder 40,00 Euro, für Familien- und Doppelmitglieder 20,00 Euro. (Als Doppelmitglied gilt, wer in einer anderen Ortsgruppe des Eifelvereins bereits Vollmitglied ist.) Bei einem Beitritt nach dem 30.06. des Jahres wird für das laufende Jahr nur die Hälfte des Beitrages berechnet.

Ich ermächtige den Eifelverein OG Bad Godesberg mit seiner Gläubiger-Identifikationsnummer im SEPA-Lastschriftverfahren DE88ZZZ00000297048 Zahlungen von meinem Konto mittels Lastschrift einzuziehen. Zugleich weise ich mein Kreditinstitut an, die vom Eifelverein Ortsgruppe Bad Godesberg auf mein Konto gezogenen Lastschriften einzulösen. Ich kann innerhalb von acht Wochen, beginnend mit dem Belastungsdatum, die Erstattung des belasteten Betrages verlangen. Es gelten dabei die mit meinem Kreditinstitut vereinbarten Bedingungen.

Der Jahresbeitrag wird jährlich zum 5. Januar eingezogen. Fällt der Fälligkeitstag auf ein Wochenende oder Feiertag, verschiebt sich der Fälligkeitstag auf den nächsten Werktag. Für Vereinsbeitritte nach diesem Termin werden die Fälligkeit des Jahresbeitrags und die Mandatsreferenz mit der Mitgliedsbestätigung einmalig mitgeteilt.

### 3. Datenschutz

Ich bin damit einverstanden, dass meine personenbezogenen Daten für die Dauer der Mitgliedschaft gespeichert werden. Meine Daten werden nicht für Werbezwecke oder an Dritte weitergegeben.

Kontoinhaber: \_\_\_\_\_

IBAN: \_\_\_\_\_

BIC: \_\_\_\_\_

Geldinstitut und Ort \_\_\_\_\_

\_\_\_\_\_

Datum

Unterschrift

Auf den Eifelverein Bad Godesberg wurde ich aufmerksam durch:

\_\_\_\_\_